

# HDE KOMPAKT

große Klasse zu kleinen Preisen



LA 10 flügelüberdeckend · Farbe: ST 703 dunkelgrau · Griff: 0101 E-160 · Seitenteilverglasung: Klarglas

## HDE Kompakt

Mit unserer Kompaktserie möchten wir Ihnen eine Auswahl aus unserem umfangreichen Haustürenprogramm zu einem dauerhaft günstigen Preis anbieten. Dazu haben wir die hochwertigen Produkte haarscharf kalkuliert und zu komfortablen Kompaktsets zusammengefasst. Ergänzt wird das Programm durch eine Reihe interessanter Ausstattungsvarianten.

Jedes Türmodell ist als Glasfalzfüllung oder mit äußerer Flügelüberdeckung erhältlich. Flügelüberdeckende LA Türen haben eine neue Innenansicht ohne sichtbares Dichtungsgummi und ohne Glasleiste. Das reversible Frontblech ermöglicht einen Glasaustausch.

Alle Türgläser sind mit 2-fach Verglasung ausgestattet, inklusiv Wärmeschutzglas (WSG), Verbundsicherheitsglas (VSG), und thermisch verbessertem Randverbund (warme Kante). Sie haben die Wahl zwischen Klarglas, Ornamentglas (Satinato, Chinchilla, Mastercarre´, Ornament 504) oder teilmattierten Glasvariationen.

Passende Seitenteile gibt es bis zu einer Breite von 1000 mm, Oberlichter nur für die I-flügelige Tür.

Die hochwertige hwr Pulverbeschichtung macht die Oberfläche witterungsbeständig, lichtecht und wunderbar pflegeleicht. Standardmäßig bieten wir die einfarbige Tür preisgleich in RAL 9016 weiß und 5 trendstarken Strukturlackfarben an. Optional erhalten Sie die farbigen Türen auch innen in RAL 9016 weiß.

Weitere Informationen zu Grundausstattung und möglichen Zusatzoptionen finden Sie auf Seite 18 – 19.

### Ornamentgläser



SATINATO



CHINCHILLA



MASTERCARRÉ



ORNAMENT 504

#### Außenansicht ohne Flügelüberdeckung



#### Außenansicht mit Flügelüberdeckung



Alle Türen sind mit einer dezenten Edelstahlrundrosette ausgestattet.



Standardrosette 300 E



Standard Edelstahlgriff  
M 8022 A-07 matt  
Ø 32 mm  
45° Konsole  
Länge 350 mm

#### LA 110

Glastyp: I 10.7000 Klarglas  
teilmattiert Rand umlaufend klar  
Griff: M 8022 A-07

#### LA 110 flügelüberdeckend

Glastyp: I 10.7000 Klarglas  
teilmattiert Rand umlaufend klar  
Griff: 0101 E-60

RAL 9016 weiß

ST 3004 purpurrot

ST 19 schokobraun

ST 47 mittelgrau  
nach RAL 9007

ST 703 dunkelgrau

ST 89 anthrazitgrau  
nach RAL 7016



**LA 110** flügelüberdeckend · Farbe: ST 703 dunkelgrau · Glastype: I 10.7405 Klarglas teilmattiert Linien klar · Griff: S 9189 E-60  
Seitenteilverglasung: Klarglas teilmattiert Linien klar Preisgruppe: 10



**LA 110 E** flügelüberdeckend  
Edelstahlrahmen flächenbündig  
Farbe: ST 703 dunkelgrau  
Glastype: I 10.7405 Klarglas  
teilmattiert Linien klar  
Griff: SG 500



**LA 110 E**  
Edelstahlrahmen flächenbündig  
Farbe: ST 3004 purpurrot  
Glastype: I 10.0100 Satinato  
Griff: 0103 E-60

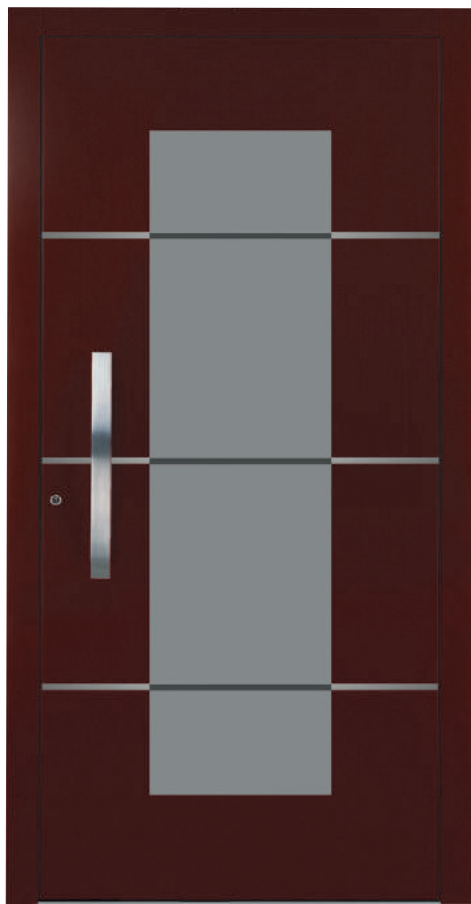
**RC 2**  
möglich  
DIN EN 1627

Alle Türmodelle können auf Wunsch einbruchhemmend nach DIN EN 1627 in der Klasse RC 2 gefertigt werden.

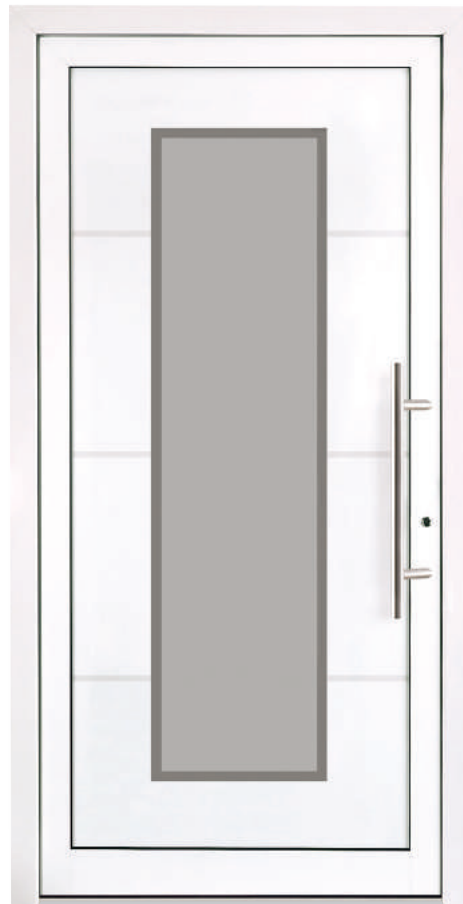
**HDE Alleinstellungsmerkmal:**  
Trotz RC 2 Ausführung kann jederzeit ein Glaswechsel des Füllungsglases oder der Festverglasung vorgenommen werden.



**LAN 541** flügelüberdeckend mit Nutenfräsung außen · Glastype: 541.7403 Klarglas teilmattiert Linien klar  
 Griff: 0101 E-60 · Seitenteilverglasung: Klarglas teilmattiert Linien klar Preisgruppe: 10



**LAE 541** flügelüberdeckend  
 mit 12 mm Edelstahl einlage flächenbündig  
 Farbe: ST 19 schokobraun  
 Glastype: 541.7403 Klarglas teilmattiert  
 Linien klar  
 Griff: SG 500



**LAN 541**  
 mit Nutenfräsung außen  
 Glastype: 541.7000 Klarglas teilmattiert  
 Rand umlaufend klar  
 Griff: 0103 E-60



LA 330 E flügelüberdeckend mit Applikation Edelstahl flächenbündig · Glastyp: 330.7000 Klarglas teilmattiert  
 Rand umlaufend klar · Griff: S 9189 E-100 · Seitenteilverglasung: Klarglas teilmattiert Rand umlaufend klar Preisgruppe: 10



LA 330 E flügelüberdeckend  
 Applikation Edelstahl flächenbündig  
 Farbe: ST 89 anthrazitgrau  
 Glastyp: 330.7405 Klarglas  
 teilmattiert Linien klar  
 Griff: 0101 E-160



LA 330 E flügelüberdeckend  
 Applikation Edelstahl flächenbündig  
 Farbe: ST 47 mittelgrau  
 Glastyp: 330.0100 Satinato  
 Griff: SG 500

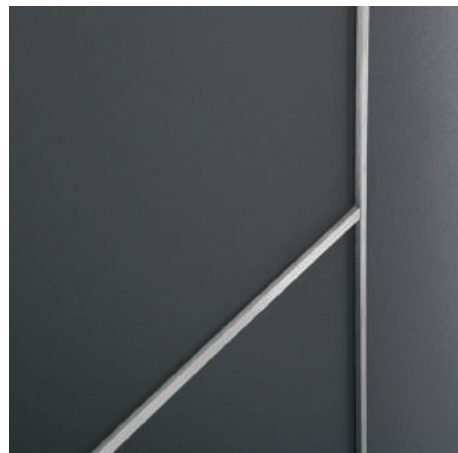


**LAEL 588** flügelüberdeckend mit 4 mm Edelstahllisenen · Farbe: ST 703 dunkelgrau · Glastype: 588.7001 Klarglas teilmattiert Rand umlaufend klar  
Griff: S 9189 E-60 · Seitenteilverglasung: Klarglas teilmattiert Rand umlaufend klar Preisgruppe: 10



## Lisenen

Filigrane Edelstahllisenen (4 mm) strukturieren die Türoberfläche ganz dezent. Ein Flächenversatz von ca. 2 mm erhöht die elegante Wirkung und unterstreicht modernes puristisches Design wie ein Schmuckstück.



**LAEL 588** flügelüberdeckend  
mit 4 mm Edelstahllisenen  
Farbe: ST 3004 purpurrot  
Glastype: 588.7288 Klarglas teilmattiert Linien klar  
Griff: S 9189 E-100  
Kratzschutzrosette: 303 A  
Seitenteilverglasung: Klarglas teilmattiert Linien klar  
Preisgruppe: 10



**LA 338 E** flügelüberdeckend  
mit Applikation Edelstahl flächenbündig  
Glastyp: 338.7404 Klarglas teilmattiert Linien klar  
Griff: 0101 E-160



**LA 338 E** flügelüberdeckend mit Applikation Edelstahl flächenbündig  
Farbe: ST 703 dunkelgrau  
Glastyp: 338.7000 Klarglas teilmattiert Rand umlaufend klar  
Griff: SG 500



**LAE 13** flügelüberdeckend  
mit 12 mm Edelstahleinlagen flächenbündig  
Farbe: ST 89 anthrazitgrau  
Griff: S 9189 E-100



**LAN 13** flügelüberdeckend mit Nutenfräsung außen  
Griff: 0101 E-160 Seitenteilverglasung: Klarglas



**LAE 704** flügelüberdeckend mit 12 mm Edelstahlleinlage flächenbündig · Farbe: ST 703 dunkelgrau · Glastype: 704.7404 Klarglas teilmattiert Linien klar · Griff: 0101 E-60 · Seitenteilverglasung: Klarglas teilmattiert Linien klar Preisgruppe: 10

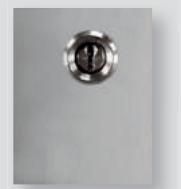


### Kratzschutzrosetten

aus Edelstahl sind ein zusätzlicher Schutz für das Umfeld des Schlüssellocks. Bei flügelüberdeckenden Türen wird die Kratzschutzrosette flächenbündig in die Füllungsplatte eingearbeitet. Das unterstreicht die edle Optik und ist optimal pflegeleicht.



301 A 65 x 125 mm



303 A 65 x 85 mm

### LAN 704 flügelüberdeckend

mit Nutenfräsung außen

Glastype: 704.7000 Klarglas teilmattiert Rand umlaufend klar

Griff: SG 500

Kratzschutzrosette: 303 A

Seitenteilverglasung: Klarglas teilmattiert Rand umlaufend klar

Preisgruppe; 10





**LAE 940** flügelüberdeckend  
mit 12 mm Edelstahleinlage flächenbündig  
Farbe: ST 19 schokobraun  
Glastyp: 940.0100 Satinato  
Griff: 0101 E-160



**LAE 940** flügelüberdeckend mit 12 mm Edelstahleinlage flächenbündig  
Farbe: ST 703 dunkelgrau · Glastyp: 940.7250 Klarglas teilmattiert  
Linien und Quadrate klar · Griff: 0101 E-60



**LAN 940** mit Nutenfräsung außen  
Glastyp: 940.7001 Klarglas teilmattiert Rand umlaufend klar  
Griff: 0103 E-600



**LAN 940** flügelüberdeckend  
mit Nutenfräsung außen · Farbe: ST 703 dunkelgrau  
Glastyp: 940.7250 Klarglas teilmattiert Linien und Quadrate klar  
Griff: S 9189 E-100 Kratzschutzrosette: 303 A  
Seitenteilverglasung: Klarglas teilmattiert Linien klar  
Preisgruppe: 10



LA 516 flügelüberdeckend · Farbe: ST 703 dunkelgrau · Glasstyp: 516.0100 Satinato · Griff: 0101 E-100 · Seitenteilverglasung: Satinato



**LA 515**

Farbe: ST 703 dunkelgrau  
 Glasstyp 515.0100 Mastercarré  
 Griff: M 8022 A-07



**LA 515 flügelüberdeckend**

Glasstyp: 515.7001 Klarglas teilmattiert  
 Rand umlaufend klar  
 Griff: 0101 E-100



**LA 516**

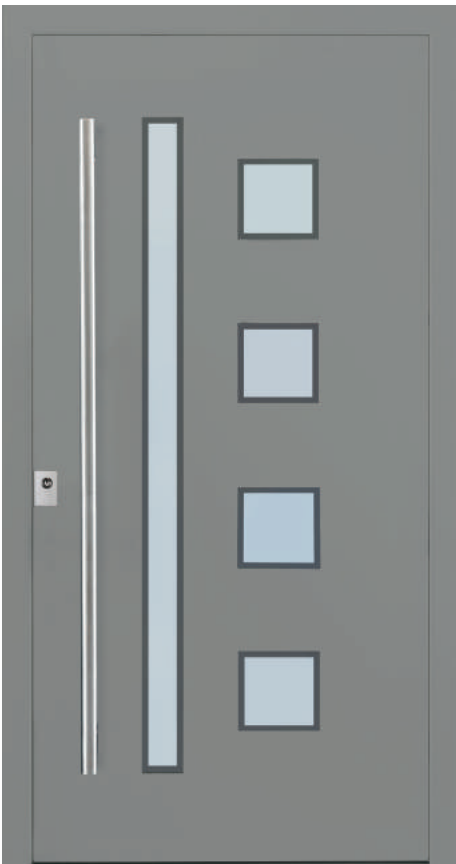
Glasstyp: 516.7001 Klarglas teilmattiert  
 Rand umlaufend klar  
 Griff: M 8022 A-07



**LAE 938** flügelüberdeckend  
 mit 12 mm Edelstahlblechen flächenbündig  
 Farbe: ST 3004 purpurrot  
 Glastype: 938.7403 Klarglas teilmattiert Linien klar  
 Griff: 0101 E-60, Kratzschutzrosette: 303 A



**LAN 938** flügelüberdeckend mit Nutenfräsung außen  
 Glastype: 938.7403 Klarglas teilmattiert Linien klar · Griff: 0101 E-60  
 Seitenteilverglasung: Klarglas teilmattiert Linien klar Preisgruppe: 10



**LA 710** flügelüberdeckend  
 Farbe: ST 47 mittelgrau · Glastype: 710.7001  
 Klarglas teilmattiert Rand umlaufend klar  
 Griff: 0101 E-160 · Kratzschutzrosette 303 A



**LA 710** flügelüberdeckend · Glastype: 710.0100 Klarglas · Griff: 0101 E-60



LA 180 E flügelüberdeckend mit Edelstahlapplikation flächenbündig · Farbe: ST 703 dunkelgrau · Glastyp: 180.7001 Klarglas teilmattiert Rand umlaufend klar · Griff: V 3207 · Seitenteilverglasung: Klarglas teilmattiert Rand umlaufend klar Preisgruppe: 10



LA 180 E flügelüberdeckend mit Edelstahlapplikation flächenbündig  
 Farbe: ST 703 dunkelgrau · Glastyp: 7211 Klarglas teilmattiert Linien klar  
 Griff: V 3207 · Seitenteilverglasung: Klarglas teilmattiert Rand und Linien klar  
 Preisgruppe: 11



LA 180 E flügelüberdeckend  
 mit Edelstahlapplikation flächenbündig  
 Farbe: ST 19 schokobraun  
 Glastyp: 180.0100 Satinato  
 Griff: V 3207 Kratzschutzrosette: 301 A



**LA 386 E** flügelüberdeckend mit Edelstahlrahmen flächenbündig · Glastype: 386.7414 Klarglas teilmattiert Linien klar  
Griff: 0101 E-160 · Seitenteilverglasung: Klarglas teilmattiert Rand umlaufend und Linien klar Preisgruppe: I I



**LA 386** flügelüberdeckend  
Glastype: 386.7000 Klarglas teilmattiert Rand umlaufend klar  
Griff: V 3207



**LA 386 E** flügelüberdeckend mit Edelstahlrahmen flächenbündig  
Farbe: ST 703 dunkelgrau · Glastype: 386.0100 Satinato  
Griff: 0101 E-60 · Seitenteilverglasung: Satinato

### moderne Klassik

Bei dieser neuen pflegeleichten Variante klassischer Türmodelle werden die Lichtausschnitte auf der Außenseite mit dezenten Nutenfräsungen umrandet. Auch die Kassette wird außen mittels Nutenfräsung dargestellt.



**LAN 1020** flügelüberdeckend  
mit Nutenfräsung außen  
Farbe: ST 703 dunkelgrau  
Glastyp: 1020.7000 Klarglas teilmattiert  
Rand umlaufend klar · Griff: 0101 E-35



**LAN 1140** flügelüberdeckend  
mit Nutenfräsung außen  
Farbe: ST 703 dunkelgrau  
Glastyp: 1140.7001 Klarglas teilmattiert  
Rand umlaufend klar · Griff: 0101 E-35



**R 1140** Glastyp: 1140.0100 Klarglas · Griff: M 8022 A-07  
Seitenteilverglasung: Klarglas



**R 1140**  
Glastyp: 1140.7001 Klarglas teilmattiert  
Rand umlaufend klar  
Griff: M 8022 A-07



**R 1020**

Glastyp: 1020.6500 Bleiverglasung mit Facettengestaltung  
Griff: M 8022 A-07 · Seitenteilfüllung: R 1020.6500



**R 1020** flügelüberdeckend · Glastyp: 1020.6410 Bleiverglasung geschwärzt, Facetten, Eisblumenglas facettiert · Griff: M 8022 A-07



**R 1140** flügelüberdeckend

Glastyp: 1140.6500  
Bleiverglasung mit Facettengestaltung  
Griff: M 8022 A-07



**R 1020**

Glastyp: 1020.6410 Bleiverglasung geschwärzt, Facetten, Eisblumenglas facettiert  
Griff: A 20011 Bronzeguss · Seitenteilfüllungen: R 1020.6410



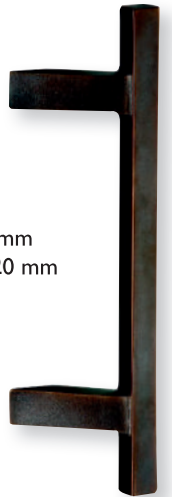
**R 1020** Farbe: ST 47 mittelgrau  
 Glastype: 1020.7000 Klarglas teilmattiert  
 Rand umlaufend klar · Griff: M 8022 A-07



**R 1000** flügelüberdeckend  
 Farbe: ST 19 schokobraun  
 Glastype: 1000.7271 Klarglas teilmattiert Linien klar  
 Griff: A 2001 I Bronzeguss



Rosette300-59 Bronze



A 2001 I  
 Bronze  
 25 x 25 mm  
 Länge 320 mm



**R 1020**  
 Glastype: 1020.7271 Klarglas teilmattiert Linien klar  
 Griff: M 8022 A-07



**R 1000**  
 Glastype: 1000.6600 Bleiverglasung, Facetten,  
 Eisblumenglas facettiert, Fries grau  
 Griff: M 8022 A-07 · Seitenteilfüllung: R 1000.6600





R 1111 flügelüberdeckend  
 Ornamentrahmen nur außen umlaufend  
 Farbe: ST 19 schokobraun  
 Glastype: 1111.0100 Satinato  
 Griff: 0101 E-60



R 1111 flügelüberdeckend  
 Ornamentrahmen nur außen umlaufend Farbe: ST 703 dunkelgrau  
 Glastype: 1111.7311 Klarglas teilmattiert Linien und Rauten klar  
 Griff: 0101 E-60



R 1111 flügelüberdeckend  
 Ornamentrahmen nur außen umlaufend  
 Glastype: 1111.6501 Bleiverglasung mit Gotik,  
 Facetten, Fries Barockglas · Griff: 0101 E-35



R 1111 Ornamentrahmen nur außen umlaufend  
 Glastype: 1111.7311 Klarglas teilmattiert  
 Linien und Rauten klar  
 Griff: M 8022 A-07

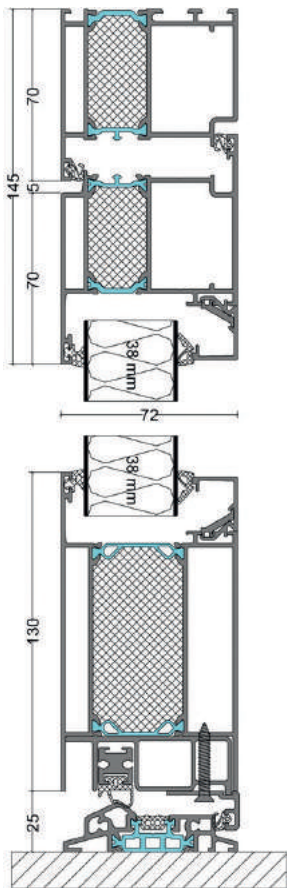
Die Türen unserer Kompaktserie gibt es nur in der in diesem Prospekt (und der separaten Preisliste) genannten Größe, Bauweise, Farbe und Ausstattung. Ihr Fachhändler berät Sie gern! Sie haben andere individuelle Wünsche und Bedürfnisse? Mit der großen Vielfalt und Flexibilität, die unser reguläres Haustürenprogramm bietet, können wir Ihnen diese ganz sicher erfüllen.

### Profil W 72 für Glasfalzfüllung

optional mit Mitteldichtung  
Abmessungen bis 1150 x 2250 mm



Außenansicht  
Blendrahmen gerade  
Türflügel gerade



Dämmwertberechnung:  
Profil W72  
Türfüllung mit 2-fach Verglasung  
 **$U_D$  ca.: 1,4 W/m<sup>2</sup> K**  
mit Mitteldichtung  
 **$U_D$  ca.: 1,1 W/m<sup>2</sup> K**

### Profil W 72 F-SP mit Flügelüberdeckung außen

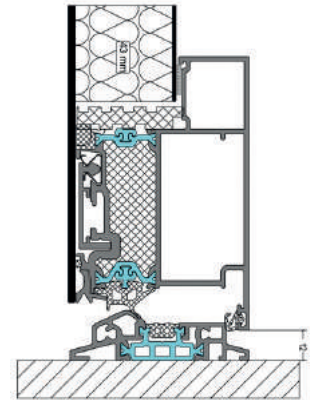
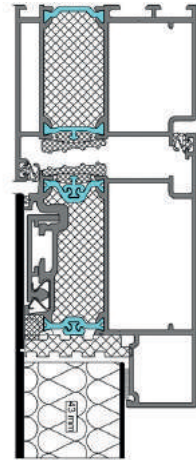
mit Mitteldichtung  
Türfüllung außen abnehmbar; Glasaustausch möglich  
Abmessungen bis 1130 x 2270 mm



Außenansicht  
Blendrahmen gerade  
Türflügel außen überdeckt



Innenansicht  
W 72 F-SP



Dämmwertberechnung:  
Profil W 72 F-SP mit Mitteldichtung  
Türfüllung mit 2-fach Verglasung  
 **$U_D$  ca.: 1,0 W/m<sup>2</sup> K**



Jede Tür ist mit drei hochwertigen, 2-teiligen Dr. Hahn Türbändern ausgestattet. Die Farbe der Türbänder ist weiß, bei allen farbigen Türen silberfarben. Die Fußbodenschwelle aus Aluminium EVI ist wärmedämmend. Seitenteile gibt es bis zu einer Breite von 1000 mm (ohne Sprossentrennung) wahlweise vollverglast oder mit Seitenteilfüllung (nicht flügelüberdeckend). Oberlichter gibt es nur für die 1-flügelige Tür.

**RC 2**  
möglich  
DIN EN 1627

Alle Türmodelle können auf Wunsch einbruchhemmend nach DIN EN 1627 in der Klasse RC 2 gefertigt werden.

**HDE Alleinstellungsmerkmal:**  
Trotz RC 2 Ausführung kann jederzeit ein Glaswechsel des Füllungsglases oder der Festverglasung vorgenommen werden.

## Verriegelungen

Standardmäßig ist jede Tür mit einer 3-fach Sicherheits- Krallenverriegelung ausgestattet. Durch das Drehen des Schlüssels werden die Krallen ausgefahren, greifen in den Türrahmen und ziehen dabei den Türflügel fest an. Die Ausstattung mit einem E-Öffner, der die Tür falle entriegelt, ist möglich. Die Tür darf dabei nicht abgeschlossen sein.

Optional bieten wir Ihnen eine 3-fach, bzw. 5-fach Automatikverriegelung. Sie verschließt die Tür selbstständig sobald sie ins Schloss fällt. So können sie sicher sein, dass Ihre Tür stets abgeschlossen ist. Die Zusatzausstattung mit einem unsichtbar im Türflügel eingebautem Motor (A-Öffner) ermöglicht das Öffnen durch einen elektrischen Impuls.

Eine praktische Ergänzung zu den Verriegelungen ist der Sperrbügel. Dieser ermöglicht es die Tür einen Spalt weit zu öffnen. Man sieht den Besucher, kann mit ihm sprechen oder etwas durchreichen, ohne dass dieser die Möglichkeit hat unerwünscht einzutreten. Mit einem Schlüssel kann der Sperrbügel auch von außen geöffnet werden. Diese Technik ist rein mechanisch und nicht mit einem elektrischen Öffnungssystem zu entriegeln.



## Innendrücker



Standard weiß



Standard silberfarbig



Edelstahl 5904 S



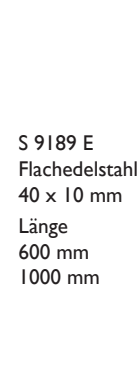
Edelstahl 5404 S



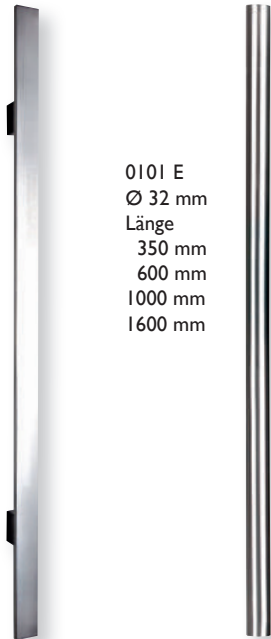
Standard M 8022 A-07 matt  
Ø 32 mm  
45° Konsole  
Länge 350 mm



A 20011  
Bronze  
25 x 25 mm  
Länge 320 mm



S 9189 E  
Flachedelstahl  
40 x 10 mm  
Länge 600 mm  
1000 mm



0101 E  
Ø 32 mm  
Länge 350 mm  
600 mm  
1000 mm  
1600 mm



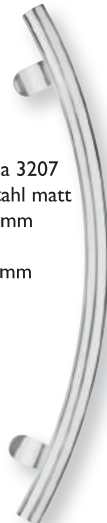
5-fach Automatik 4



3-fach Schwenkriegelschloss



0103 E  
Ø 32 mm  
45° Konsole  
Länge 600 mm



Verona 3207  
Edelstahl matt  
Ø 32 mm  
Länge 600 mm



SG 500  
Flachedelstahl gebogen  
40 x 10 mm  
Länge 500 mm



Standard: Profilzylinder Helius mit Schlagpickingschutz, Not- und Gefahrenfunktion, inkl. 5 Wendeschlüssel



### Ganzglastürfüllung GL 17-11

Klarglas teilmattiert Doppellinien klar  
mit Farbveredelung anthrazitgrau  
Griff: M 8022 A-07

Seitenteilverglasung: Klarglas teilmattiert Rand klar, Preisgruppe 10

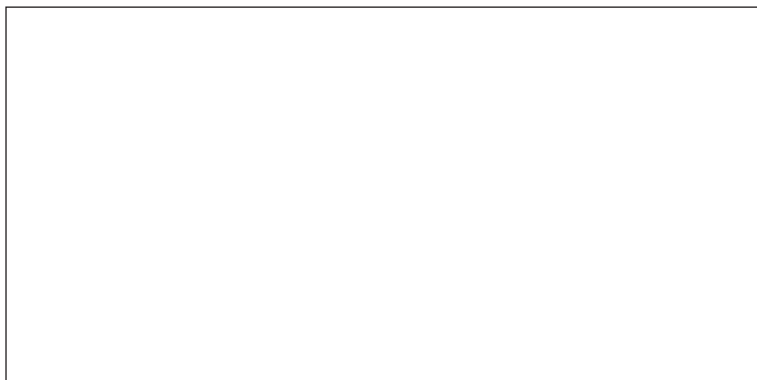
### Fingerscan – einfach, komfortabel, sicher!

Ihr Finger ist der Schlüssel und den haben Sie immer dabei. Beim Ziehen des Fingers über den Scanner werden die Fingerlinien abgetastet und als einzigartiger Fingercode abgespeichert. Bis zu 99 Finger sind speicherbar. Der Fingerscanner Integra wird im Außenbereich auf dem Türflügel aufgebracht. Die Steuereinheit zur Steuerung, Aufnahme oder Löschung der Benutzer liegt geschützt im Türfalz und ist so für Unbefugte nicht erreichbar.

Eine andere Variante ist die Programmierung via App (Smartphone/Tablet).



Ihr kompetenter HDE-Fachhändler:



### Ganzglastürfüllung GL 18-11

Klarglas teilmattiert Doppellinien klar  
Griff: M 8022 A-07

Seitenteilverglasung: Klarglas teilmattiert Doppellinien klar

Preisgruppe: 11



### Ganzglastürfüllung GL 07-11

Klarglas teilmattiert Linien klar

Griff: 0103 E-60

Fingerscan: Integra

Wir weisen darauf hin, dass die Wirkung von Farben, Gläsern und Strukturen auf Grund unterschiedlicher Beleuchtungssituationen beim Fotografieren und aus drucktechnischen Gründen variieren können. Bitte benutzen Sie für eine genaue Farbabstimmung Originalmuster. Im Hinblick auf die Entwicklung von neuen Normen und Technologien behalten wir uns Konstruktionsänderungen vor.